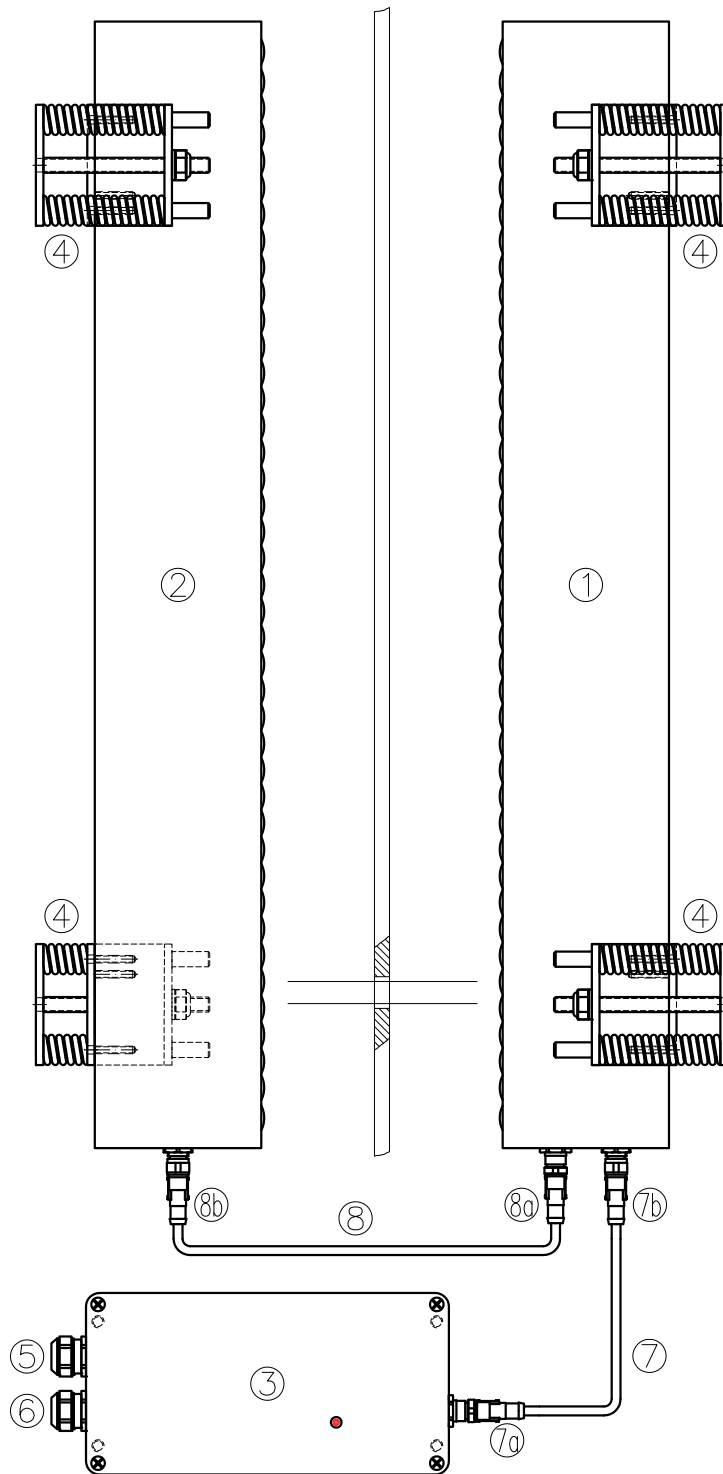


Verkabelung und Anordnung Lochsuchgerät Typ PP2445/595*01

Wiring Diagram and Arrangement Hole Detector Type PP2445/595*01



Komponenten:

- 1: Sender PP2445/595*01S
- 2: Empfänger PP2445/595*01E
- 3: Netz- und Steuergerät PP86301
- 4: Schwerer Justageflansch JFLG100S (2x)
- 5: Anschluss: Spannungsversorgung
- 6: Anschluss: Schaltausgang
- 7: Anschlusskabel PP2445CC2 /2stLU5, konfektioniert, zwischen Netz- & Steuergerät und Sender
- 7a: Kabel-Steckverbindung stLU5 Stift
- 7b: Kabel-Steckverbindung stLU5 Buchse
- 8: Anschlusskabel PP2445CC3 /2stLU8, konfektioniert, zwischen Sender und Empfänger
- 8a: Kabel-Steckverbindung stLU8 Stift
- 8b: Kabel-Steckverbindung stLU8 Buchse

Components:

- 1: Transmitter PP2445/595*01S
- 2: Receiver PP2445/595*01E
- 3: Power supply and control device PP86301
- 4: Heavy adjustment flange JFLG100S (2x)
- 5: Connection: voltage supply
- 6: Connection: switching output
- 7: Connector cable PP2445CC2 /2stLU5, preassembled, between power supply & control device and transmitter
- 7a: Cable connector stLU5 male
- 7b: Cable connector stLU5 female
- 8: Connector cable PP2445CC3 /2stLU8, preassembled, between transmitter and receiver
- 8a: Cable connector stLU8 male
- 8b: Cable connector stLU8 female